

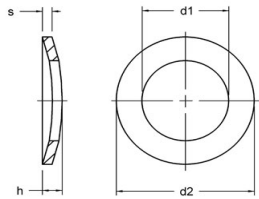
DIN 137A



Hetraco B.V.

Veerring
Federscheibe
Curved spring washer

FORM A = Gewelfd / Gewolbt / Curved



	M2	M2,3	M2,5*	M2,6	M3	M3,5
d1	2,2	2,5	2,6	2,8	3,2	3,7
d2	4,5	5	5	5,5	6	7
s	0,3	0,3	0,3	0,3	0,4	0,4
hmax	1	1	1	1,1	1,3	1,4

	M4	M5	M6	M7	M8	M10
d1	4,3	5,3	6,4	7,4	8,4	10,5
d2	8	10	11	12	15	18
s	0,5	0,5	0,5	0,5	0,5	0,8
hmax	1,6	1,8	2,2	2,4	3,4	4

* Geen DIN norm / Kein DIN norm / No DIN norm

Aan de inhoud kunnen geen rechten worden ontleend. / No rights can be derived from the information provided in this publication.



Hetraco B.V.

www.hetraco.com ■ hetraco@hetraco.com ■ 055 303 21 80

Hoornaar 11 ■ 7317 BR Apeldoorn ■ Nederland