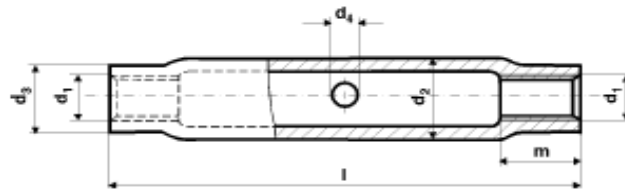


DIN 1478AE



Hetraco B.V.

Spanschroefmoer (stalen pijp) met 2 aanlaseinden
 Spanschloßmutter (Stahlrohr) mit 2 Anschweißenden
 Turnbuckle (Pipe body) with 2 welding connectors



Draad	M6	M8	M10	M12	M16	M20	M24	M30	M36	M42	M48
d2	17,2	17,2	21,3	25	30	33,7	42,4	51	63,5	70	82,5
max.	17,7	17,7	21,8	25,5	30,5	34,2	42,9	51,51	64,14	70,7	83,33
min.	16,7	16,7	20,8	24,5	29,5	33,2	41,9	50,49	62,86	69,3	81,67
d3	9	12	15	18	22,5	27	32	38	47,5	57	63
d4	6	8	8	10	10	12	12	16	16	20	20
max.	6,3	8,5	8,5	10,5	10,5	12,5	12,5	16,5	16,5	20,5	20,5
min.	5,7	7,5	7,5	9,5	9,5	11,5	11,5	15,5	15,5	19,5	19,5
l	110	110	125	125	170	200	255	255	295	330	355
max.	110,8	110,8	126,2	126,2	171,2	201,2	256,2	256,2	296,2	331,2	356,2
min.	109,2	109,2	123,8	123,8	168,8	198,8	253,8	253,8	293,8	328,8	353,8
m min.	7,5	10	12	15	20	24	29	36	43	51	58
Nastelmaat	90	85	95	90	120	140	180	160	180	200	210

Aan de inhoud kunnen geen rechten worden ontleend. / No rights can be derived from the information provided in this publication.



Hetraco B.V.

www.hetraco.com ■ hetraco@hetraco.com ■ 055 303 21 80

Hoornaar 11 ■ 7317 BR Apeldoorn ■ Nederland