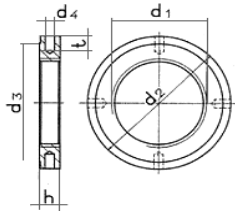


DIN 1816

Rondmoer radiaalgat
Round nut, set pin hole
Kreuzlochmutter



Hetraco B.V.



d1 x P	M8x1	M10x1	M12x1,5	M14x1,5	M16x1,5	M18x1,5	M20x1,5	M22x1,5	M24x1,5	M26x1,5
h	5	6	6	7	7	8	8	9	9	10
d4	2,5	3	3	4	4	4	4	4	4	5
t	4,5	4,5	5	5	6	6	6	6	6	6
d2	20	25	28	30	32	34	36	40	42	45
d3	16	20	23	25	27	28	30	34	36	38

d1 x P	M28x1,5	M30x1,5	M32x1,5	M35x1,5	M38x1,5	M40x1,5
h	10	10	11	11	11	12
d4	5	5	5	5	5	6
t	7	7	7	7	8	8
d2	50	50	52	55	58	62
d3	43	43	45	48	50	54

Aan de inhoud kunnen geen rechten worden ontleend. / No rights can be derived from the information provided in this publication.



Hetraco B.V.

www.hetraco.com ■ hetraco@hetraco.com ■ 055 303 21 80

Hoornaar 11 ■ 7317 BR Apeldoorn ■ Nederland