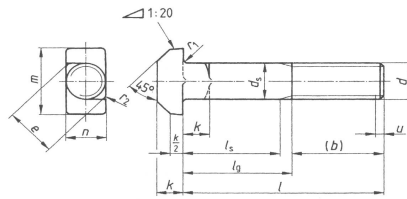


# DIN 188



Hetraco B.V.

Hamerkopbout met neus  
 Hammerschraube mit Nase  
 T-Head bolt with double nip



Schroefdraad d		M8	M10	M12	M16	M20	M24	M30	M36	M42	M48	M56	M64	M72 x 6	M80 x 6
P (spoed)		1,25	1,5	1,75	2	2,5	3	3,5	4	4,5	5	5,5	6	-	-
b hulpmaat	l < 200mm	22	26	30	38	46	54	66	78	-	-	-	-	-	-
	120 < l < 200	-	-	-	44	52	60	72	84	96	108	124	130	156	172
	l > 200mm	-	-	-	-	-	-	-	97	109	121	137	143	169	185
ds	Maat	8	10	12	16	20	24	30	36	42	48	56	64	72	80
	max.	8,58	10,58	12,7	16,7	20,84	24,84	30,84	37	43	49	57,2	65,2	73,2	81,2
	min.	7,42	9,42	11,3	15,3	19,16	23,16	29,16	35	41	47	54,8	62,8	70,8	78,8
e	min.	9,24	11,81	14,17	19,32	24,33	29,48	37,2	44,57	52,29	60,0	69,96	80,25	90,55	100,85
k	Maat	5,5	7	8	10,5	13	15	19	23	26	30	35	40	45	50
	max.	5,9	7,45	8,75	11,4	13,9	15,9	20	24	27	31	36,25	41,25	46,25	51,25
	min.	5,1	6,55	7,25	9,6	12,1	14,1	18	22	25	29	33,75	38,75	43,75	48,75
n	Maat	8	10	12	16	20	24	30	36	42	48	56	64	72	80
	n max.	8,75	10,75	12,9	16,9	21	25	31	37,25	43,25	49,25	57,5	65,5	73,5	81,5
	min.	7,25	9,25	11,1	15,1	19	23	29	34,75	40,75	46,75	54,5	62,5	70,5	78,5
m	Maat	18	21	26	30	36	43	54	66	80	88	102	115	128	140
	m max.	18,9	22	27	31	37,25	44,25	55,5	67,5	81,5	89,75	103,75	116,75	130	142
	min.	17,1	20	25	29	34,75	41,75	52,5	64,5	78,5	86,25	100,25	113,25	126	138
r1	≈	0,5	0,5	1	1	1	1,6	1,6	2	2	2	3	3	4	4
r2	max.	1,2	1,5	1,8	2,4	3	3,6	4,5	5,4	6,3	7,2	8,4	9,6	10,8	12

$e_{min} = n_{min} \times 1,41 - 0,82 \times r2 \text{ max}$   
 $r2 \text{ max} = 0,15 \times d$

Aan de inhoud kunnen geen rechten worden ontleend. / No rights can be derived from the information provided in this publication.



Hetraco B.V.

www.hetraco.com ■ hetraco@hetraco.com ■ 055 303 21 80

Hoornaar 11 ■ 7317 BR Apeldoorn ■ Nederland

Schachtlengtes ls en lg																
Maat	l		ls	lg	ls	lg	ls	lg	ls	lg	ls	lg	ls	lg	ls	lg
	max	min	min	max	min	max	min	max	min	max	min	max	min	max	min	max
30	28,95	31,05	3,75	10	7,5	15										
35	33,75	36,25	3,75	10	7,5	15										
40	38,75	41,25	3,75	10	7,5	15	10,25	19								
45	43,75	46,25	16,75	23	7,5	15	10,25	19								
50	48,75	51,25	21,75	28	16,5	24	10,25	19	15	25						
55	53,5	56,5	26,75	33	21,5	29	16,25	25	15	25						
60	58,5	61,5	31,75	38	26,5	34	21,25	30	15	25	18,5	31				
65	63,5	66,5	36,75	43	31,5	39	26,25	35	15	25	18,5	31				
70	68,5	71,5	41,75	48	36,5	44	31,25	40	22	32	18,5	31	22	37		
75	73,5	76,5	46,75	53	41,5	49	36,25	45	27	37	18,5	31	22	37		
80	78,5	81,5	51,75	58	46,5	54	41,25	50	32	42	21,5	34	22	37		
90	88,25	91,75			56,5	64	51,25	60	42	52	31,5	44	22	37	25,5	43
100	98,25	101,75			66,5	74	61,25	70	52	62	41,5	54	22	37	25,5	43
110	108,25	111,75					71,25	80	62	72	51,5	64	41	56,1	25,5	43
120	118,25	121,75					81,25	90	72	82	61,5	74	51	66	36,5	54
130	128	132							76	86	65,5	78	55	70	40,5	58
140	138	142							86	96	75,5	88	65	80	50,5	68
150	148	152							96	106	85,5	98	75	90	60,5	78
160	156	164							106	116	95,5	108	85	100	70,5	88
170	166	174									105,5	118	95	110	80,5	98
180	176	184									115,5	128	105	120	90,5	108
190	185,4	194,6									125,5	138	115	130	100,5	118
200	195,4	204,6									135,5	148	125	140	110,5	128

Schachtlengtes ls en lg																
Maat	l		ls	lg	ls	lg	ls	lg	ls	lg	ls	lg	ls	lg	ls	lg
	max	min	min	max	min	max	min	max	min	max	min	max	min	max	min	max
120	118,25	121,75	35	55												
130	128	132	35	55												
140	138	142	36	56	31,5	54										
150	148	152	46	66	31,5	54	47	72								
160	156	164	56	76	41,5	64	47	72								
170	166	174	66	86	51,5	74	47	72								
180	176	184	76	96	61,5	84	47	72	55,5	83						
190	185,4	194,6	86	106	71,5	94	57	82	55,5	83						
200	195,4	204,6	96	116	81,5	104	67	92	55,5	83	65	95	75	105	85	115
220	215,4	224,6	103	123	88,5	111	74	99	55,5	83	65	95	75	105	85	115
240	235,4	244,6	123	143	108,5	131	94	119	75,5	103	65	95	75	105	85	115
260	254,8	265,2			128,5	151	114	139	95,5	123	77	117	75	105	85	115
280	274,8	285,2					134	159	115,5	143	107	137	81	111	85	115
300	294,8	305,2							135,5	163	127	157	101	131	85	115
320	314,3	325,7									147	177	121	151	105	135
340	334,3	345,7									167	197	141	171	125	155
360	354,3	365,7											161	191	145	175
380	374,3	385,7													165	195
400	394,3	405,7													185	215

Aan de inhoud kunnen geen rechten worden ontleend. / No rights can be derived from the information provided in this publication.