

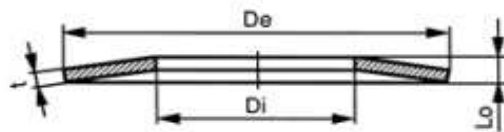
DIN 2093



Hetraco B.V.

Schotelveer
Tellerfeder
Disc Spring

FORM A Zwaar / Schwer / Heavy
FORM B Middel / Mittel / Medium
FORM C Licht / Leicht / Light



FORM A

De	8	10	12,5	14	16	18	20	22,5	25	28	31,5
Di	4,2	5,2	6,2	7,2	8,2	9,2	10,2	11,2	12,2	14,2	16,3
t	0,4	0,5	0,7	0,8	0,9	1	1,1	1,25	1,5	1,5	1,75
Lo	0,6	0,75	1	1,1	1,25	1,4	1,55	1,75	2,05	2,15	2,45

De	35,5	40	45	50	56	63	71	80	90	100	112
Di	18,3	20,4	22,4	25,4	28,5	31	36	41	46	51	57
t	2	2,25	2,5	3	3	3,5	4	5	5	6	6
Lo	2,8	3,15	3,5	4,1	4,3	4,9	5,6	6,7	7	8,2	8,5

FORM B

De	8	10	12,5	14	16	18	20	22,5	25	28	31,5
Di	4,2	5,2	6,2	7,2	8,2	9,2	10,2	11,2	12,2	14,2	16,3
t	0,3	0,4	0,5	0,5	0,6	0,7	0,8	0,8	0,9	1	1,25
Lo	0,55	0,7	0,85	0,9	1,05	1,2	1,35	1,45	1,6	1,8	2,15

De	35,5	40	45	50	56	63	71	80	90	100	112
Di	18,3	20,4	22,4	25,4	28,5	31	36	41	46	51	57
t	1,25	1,5	1,75	2	2	2,5	2,5	3	3,5	3,5	4
Lo	2,25	2,65	3,05	3,4	3,6	4,25	4,5	5,3	6	6,3	7,2

FORM C

De	8	10	12,5	14	16	18	20	22,5	25	28	31,5	35,5
Di	4,2	5,2	6,2	7,2	8,2	9,2	10,2	11,2	12,2	14,2	16,3	18,3
t	0,2	0,25	0,35	0,35	0,4	0,45	0,5	0,6	0,7	0,8	0,8	0,9
Lo	0,45	0,55	0,8	0,8	0,9	1,05	1,15	1,4	1,6	1,8	1,85	2,05

De	40	45	50	56	63	71	80	90	100	112	125
Di	20,4	22,4	25,4	28,5	31	36	41	46	51	57	64
t	1	1,25	1,25	1,5	1,8	2	2,25	2,5	2,7	3	3,5
Lo	2,3	2,85	2,85	3,45	4,15	4,6	5,2	5,7	6,2	6,9	8

Aan de inhoud kunnen geen rechten worden ontleend. / No rights can be derived from the information provided in this publication.



Hetraco B.V.

www.hetraco.com ■ hetraco@hetraco.com ■ 055 303 21 80

Hoornaar 11 ■ 7317 BR Apeldoorn ■ Nederland