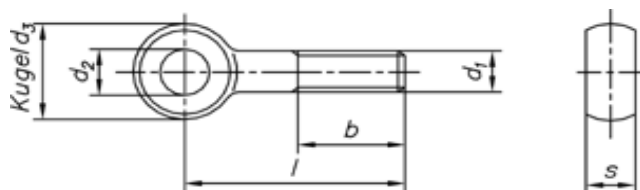


DIN 444



Knevelschroef
Augenschrauben
Eye-bolt

Hetraco B.V.



	d1	M 5	M 6	M 8	M 10	M 12	M 16	
d2		5	6	8	10	12	16	
d3	max.	12	14	18	20	25	32	
	min. Form A	10,9	12,9	16,9	18,7	23,7	30,4	
	Form B, C	11,57	13,57	17,57	19,48	24,48	31,38	
s	Form A	max.	8	9	11	14	17	19
		min.	7,52	8,52	10,3	13,3	16,3	18,16
	Form B, C	max.		7	9	12	14	17
		min.	5,88	6,85	8,85	11,82	13,82	16,82

Maat	FORM A		FORM B		FORM C	
	min.	max.	min.	max.	min.	max.
30	28,95	31,05	29,35	30,65	29,6	30,4
35	33,75	36,25	34,2	35,8	34,5	35,5
40	38,75	41,25	39,2	40,8	39,5	40,5
45	43,75	46,25	44,2	45,8	44,5	45,5
50	48,75	51,25	49,2	50,8	49,5	50,5
55	53,5	56,5	54,05	55,95	54,4	55,6
60	58,5	61,5	59,05	60,95	59,4	60,6
65	63,5	66,5	64,05	65,95	64,4	65,6
70	68,5	71,5	69,05	70,95	69,4	70,6
75	73,5	76,5	74,05	75,95	74,4	75,6
80	78,5	81,5	79,05	80,95	79,4	80,6
90	88,25	91,75	88,9	91,1	89,3	90,7
100	98,25	101,75	98,9	101,1	99,3	100,7
110	108,25	111,75	108,9	111,1	109,3	110,7
120	118,25	121,75	118,9	121,1	119,3	120,7
130	128	132	128,75	131,25	129,2	130,8
140	138	142	138,75	141,25	139,2	140,8
150	148	152	148,75	151,25	149,2	150,8
160	156	164	158,75	161,25	159,2	160,8
180	176	184	178,75	181,25	179,2	180,8
200	195,4	204,6	198,55	201,45	199,1	200,9
220	215,4	224,6	218,55	221,45	219,1	220,9
240	235,4	244,6	238,55	241,45	239,1	240,9
260	254,8	265,2	258,4	261,6	258,9	261

Aan de inhoud kunnen geen rechten worden ontleend. / No rights can be derived from the information provided in this publication.



Hetraco B.V.

www.hetraco.com ■ hetraco@hetraco.com ■ 055 303 21 80

Hoornaar 11 ■ 7317 BR Apeldoorn ■ Nederland

		d1		M 20	M 24	M 27	M 30	M 33	M 36	M 39
		d2		18	22	24 25	27 28	30	32 33	35 36
		max.		40	45	50	55	60	65	70
		d3		38,4	43,4	48,4	53,1	58,1	63,1	68,1
		min. Form A		39,38	44,38	49,38	54,26	59,26	64,26	69,26
		Form B, C		24	28	30	34	38	41	46
		s		23,16	27,16	29,16	33	37	40	45
		Form A		22	25	27	30	34	38	41
		Form B, C		21,79	24,79	26,79	29,79	33,75	37,75	40,75
maat	FORM A		FORM B		FORM C					
	min.	max.	min.	max.	min.	max.				
80	78,5	81,5	79,05	80,95	79,4	80,6				
90	88,25	91,75	88,9	91,1	89,3	90,7				
100	98,25	101,75	98,9	101,1	99,3	100,7				
110	108,25	111,75	108,9	111,1	109,3	110,7				
120	118,25	121,75	118,9	121,1	119,3	120,7				
130	128	132	128,75	131,25	129,2	130,8				
140	138	142	138,75	141,25	139,2	140,8				
150	148	152	148,75	151,25	149,2	150,8				
160	156	164	158,75	161,25	159,2	160,8				
180	176	184	178,75	181,25	179,2	180,8				
200	195,4	204,6	198,55	201,45	199,1	200,9				
220	215,4	224,6	218,55	221,45	219,1	220,9				
240	235,4	244,6	238,55	241,45	239,1	240,9				
260	254,8	265,2	258,4	261,6	258,9	261				
280	274,8	285,2	278,4	281,6	278,9	281				
300	294,8	305,2	298,4	301,6	298,9	301				

Aan de inhoud kunnen geen rechten worden ontleend. / No rights can be derived from the information provided in this publication.

