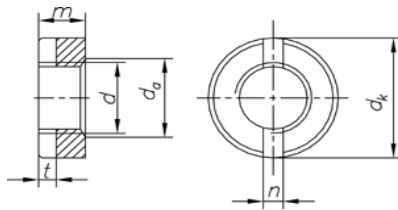


DIN 546



Rondmoer met zaaggleuf
Schlitzmutter
Slotted round nut

Hetraco B.V.



d		M 1	M 1,2	M 1,4	M 1,6	M 2	M 2,5	M 3	(M 3,5)	M 4
da	min.	1	1,2	1,4	1,6	2	2,5	3	3,45	4
	max.	1,15	1,4	1,6	1,84	2,3	2,9	3,5	4	4,6
dk	max. = maat	2,5	3	3	3,5	4,5	5,5	6	7	8
	min.	2,25	2,75	2,75	3,2	4,2	5,2	5,7	6,64	7,64
m	max. = maat	1	1,2	1,4	1,6	2	2,2	2,5	3	3,5
	min.	0,75	0,95	1,15	1,35	1,75	1,95	2,25	2,75	3,2
n	maat	0,3	0,4	0,4	0,5	1	1,2	1,2	1,4	1,4
	min.	0,36	0,46	0,46	0,56	1,06	1,26	1,26	1,46	1,46
	max	0,5	0,6	0,6	0,7	1,2	1,51	1,51	1,71	1,71
t	min.	0,3	0,4	0,5	0,6	0,8	0,9	1	1	1,2
	max.	0,5	0,6	0,7	0,8	1	1,1	1,2	1,4	1,6

d		M5	M6	M8	M10	M12	(M14)	M16	(M18)	M20
da	min.	5	6	8	10	12	14	16	18	20
	max.	5,75	6,75	8,75	10,8	13	15,1	17,3	19,5	21,6
dk	max. = maat	9	11	14	18	21	24	26	29	32
	min.	8,64	10,57	13,57	17,57	20,48	23,48	25,48	28,48	31,38
m	max. = maat	4,2	5	6,5	8	10	11	12	13	14
	min.	3,9	4,7	6,14	7,64	9,64	10,57	11,57	12,57	13,57
n	maat	2	2,5	3	3,5	4	4	4	4	5
	min.	2,06	2,56	3,06	3,57	4,07	4,07	4,07	4,07	5,07
	max.	2,31	2,81	3,31	3,87	4,37	4,37	4,37	4,37	5,37
t	min.	1,5	2	2,5	3,2	3,8	3,8	3,8	4,8	4,8
	max.	1,9	2,4	3	3,7	4,3	4,3	4,3	5,5	5,5

Aan de inhoud kunnen geen rechten worden ontleend. / No rights can be derived from the information provided in this publication.



Hetraco B.V.

www.hetraco.com ■ hetraco@hetraco.com ■ 055 303 21 80

Hoornaar 11 ■ 7317 BR Apeldoorn ■ Nederland