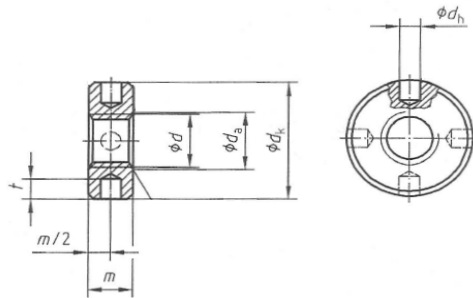


DIN 548



Hetraco B.V.

kruisgatmoer
Kreuzlochmutter
Round nut with set pin holes in side



d		M2	M2,5	M3	M4	M5	M6	M8	M10
da	min.	2,0	2,5	3,0	4,0	5,00	6,00	8,00	10,0
	max.	2,3	2,9	3,5	4,6	5,75	6,75	8,75	10,8
dh	min. = maat	1,00	1,20	1,50	1,50	2,00	2,50	3,00	3,50
	max.	1,14	1,34	1,64	1,64	2,14	2,64	3,14	3,68
dk	max. = maat	5,5	7,00	8,00	10,00	12,00	14,00	18,00	22,00
	min.	5,2	6,64	7,64	9,64	11,57	13,57	17,57	21,48
m	max. = maat	2,00	2,20	2,50	3,5	4,2	5,0	6,50	8,00
	min.	1,75	1,95	2,25	3,2	3,9	4,7	6,14	7,64
t	min.	0,8	1,3	1,3	1,8	2,3	2,8	3,3	3,8
	max.	1,0	1,6	1,7	2,2	2,7	3,2	3,8	4,3

Aan de inhoud kunnen geen rechten worden ontleend. / No rights can be derived from the information provided in this publication.



Hetraco B.V.

www.hetraco.com ■ hetraco@hetraco.com ■ 055 303 21 80

Hoornaar 11 ■ 7317 BR Apeldoorn ■ Nederland