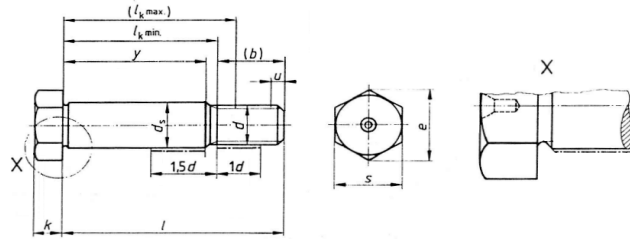


DIN 610



Zeskantpasbout met korte tap
Sechskant-Paßschraube mit kurzem Gewindezapfen
Hexagon fit bolt with short threaded portion

Hetraco B.V.



		M 8	M 10	M 12	(M 14)	M16	(M 18)	M 20
d		-	-	-	-	-	(M 18 X 1,5)	M 20 X 1,5
		-	-	-	-	-	(M 18 X 2)	M 20 X 2
		-	-	-	-	-	-	-
b	$l \leq 50 \text{ mm}$	11,5	13,5	15,5	17	19	21,5	22,5
	$50 < l \leq 150 \text{ mm}$	13,5	15,5	17,5	19	21	23,5	24,5
	$l > 150 \text{ mm}$	18,5	20,5	22,5	24	26	28,5	29,5
ds		9	11	13	15	17	19	21
e	min.	14,38	17,77 18,90	19,85 20,88	22,78 23,91	26,17	29,56	32,95
	maat	5,3	6,4	7,5	8,8	10	11,5	12,5
k	min.	5,15	6,22	7,21	8,51	9,71	11,15	12,15
	max.	5,45	6,58	7,79	9,09	10,29	11,85	12,85
k'	min.	3,6	4,3	5,1	6	6,8	7,8	8,5
s	max. = maat	13	16 17	18 19	21 22	24	27	30
	min.	12,73	15,73 16,73	17,57 18,48	20,16 21,16	23,16	26,16	29,16

maat	A		B		y	lk min.	y	lk min.	y	lk min.	y	lk min.	y	lk min.	y	lk min.	y	lk min.
	min.	max.	min.	max.														
25	24,6	25,4	-	-														
28	27,6	28,4																
30	29,6	30,4																
32	31,5	32,5	30,75	33,25														
35	34,5	35,5	33,75	36,25														
38	37,5	38,5	36,75	39,25														
40	39,5	40,5	38,75	41,25														
42	41,5	42,5	40,75	43,25														
45	44,5	45,5	43,75	46,25														
48	47,5	48,5	46,75	49,25														
50	49,5	50,5	48,75	51,25														
55	54,4	55,6	53,5	56,5														
60	59,4	60,6	58,5	61,5														
65	64,4	65,6	63,5	66,5														
70	69,4	70,6	68,5	71,5														
75	74,4	75,6	73,5	76,5														
80	79,4	80,6	78,5	81,5														
85	84,3	85,7	83,25	86,75														
90	89,3	90,7	88,25	91,75														
95	94,3	95,7	93,25	96,75														
100	99,3	100,7	98,25	101,75														

Aan de inhoud kunnen geen rechten worden ontleend. / No rights can be derived from the information provided in this publication.



Hetraco B.V.

www.hetraco.com ■ hetraco@hetraco.com ■ 055 303 21 80

Hoornaar 11 ■ 7317 BR Apeldoorn ■ Nederland

maat	A		B		y	lk min.	y	lk min.	y	lk min.	y	lk min.	y	lk min.	y	lk min.	y	lk min.
	min.	max.	min.	max.														
105	-	-	103,25	106,75														
110	-	-	108,25	111,75														
115	-	-	113,25	116,75														
120	-	-	118,25	121,75														
125	-	-	123	127														
130	-	-	128	132														
135	-	-	133	137														
140	-	-	138	142														
145	-	-	143	147														
150	-	-	148	152														

Aan de inhoud kunnen geen rechten worden ontleend. / No rights can be derived from the information provided in this publication.



d		(M 22)	M 24	(M 27)	M 30	(M 33)	M 36	(M 39)
		(M 22 X 1,5)	M 24 X 2	(M 27 X 2)	M 30 X 2	(M 33 X 2)	M 36 X 3	(M 39 X 3)
		(M 22 X 2)	M 24 X 1,5	-	-	-	-	-
b	l ≤ 50 mm	24,5	26,5	-	-	-	-	-
	50 < l ≤ 150 mm	26,5	28,5	31,5	34	36	40	42
	l > 150 mm	31,5	33,5	36,5	39	41	45	47
ds		23	25	28	32	34	38	40
dg	min.	21,1	23,1	25,7	29,7	31,7	35,7	37,7
	max.	21,4	23,4	26	30	32	36	38
e	min.	35,03 37,29	39,55	45,2	50,85	55,37	60,79	66,44
k	maat	14	15	17	19	21	22	25
	min.	13,65	14,65	16,65	18,58	20,58	21,58	24,58
	max.	14,35	15,35	17,35	19,42	21,42	22,42	25,42
k'	min.	9,6	10,2	11,7	13	14,4	15,1	17,2
s	max. = maat	32 34	36	41	46	50	55	60
	min.	31 33	35	40	45	49	53,8	58,8

maat	l		y	lk min.	y	lk min.	y	lk min.	y	lk min.	y	lk min.	y	lk min.	y	lk min.
	min	max.														
42	40,75	43,25														
45	43,75	46,25														
48	46,75	49,25														
50	48,75	51,25														
55	53,5	56,5														
60	58,5	61,5														
65	63,5	66,5														
70	68,5	71,5														
75	73,5	76,5														
80	78,5	81,5														
85	83,25	86,75														
90	88,25	91,75														
95	93,25	96,75														
100	98,25	101,75														
105	103,25	106,75														
110	108,25	111,75														
115	113,25	116,75														
120	118,25	121,75														
125	123	127														
130	128	132														
135	133	137														
140	138	142														
145	143	157														
150	148	152														
160	158	162														
170	168	172														
180	178	182														
190	187,7	192,3														
200	197,7	202,3														

Aan de inhoud kunnen geen rechten worden ontleend. / No rights can be derived from the information provided in this publication.



d		M 42	(M 45)	M 48	(M 52)
		M 42 x 3	(M 45 X 3)	M 48 x 3	(IVI 52 x 3)
		-	-	-	-
b	50 < l ≤ 150 mm	46	48	51	55
	l > 150 mm	51	53	56	60
ds		44	46	50	55
dg	min	41,7	43,7	47,7	52,7
	max	42	44	48	53
e	min.	71,3	76,95	82,6	88,25
k	maat	26	28	30	33
	min.	25,58	27,58	29,58	32,5
	max.	26,42	28,42	30,42	33,5
k'	min.	17,9	19,3	20,7	22,7
s	max. = maat	65	70	75	80
	min.	63,1	68,1	73,1	78,1

maat	l		y	lk min.	y	lk min.	y	lk min.	y	lk min.
	min.	max.								
70	68,5	71,5								
75	73,5	76,5								
80	78,5	81,5								
85	83,25	86,75								
90	88,25	91,75								
95	93,25	96,75								
100	98,25	101,75								
105	103,25	106,75								
110	108,25	111,75								
115	113,25	116,75								
120	118,25	121,75								
125	123	127								
130	128	132								
135	133	137								
140	138	142								
145	143	147								
150	148	152								
160	158	162								
170	168	172								
180	178	182								
190	187,7	192,3								
200	197,7	202,3								

Aan de inhoud kunnen geen rechten worden ontleend. / No rights can be derived from the information provided in this publication.

