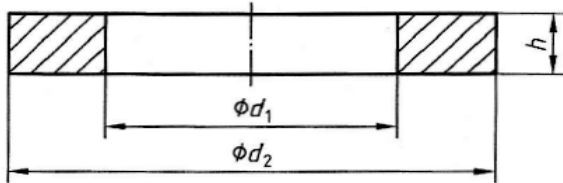


DIN7989-1



Hetraco B.V.

Vlakke sluitring voor staalconstructies (Klasse C)
Scheibe für Stahkonstruktionen (Produktklasse C)
Washer for steel structures (Grade C)



Maat	d1 min.	max.	max. = maat	d2 min.	h
10	11	11,70	20	18,7	$8 \pm 1,2$
12	13,5	14,20	24	22,7	
16	17,5	18,20	30	28,7	
20	22	22,84	37	35,4	
24	26	26,84	44	42,4	
27	30	30,84	50	48,4	
30	33	34	56	54,1	

Aan de inhoud kunnen geen rechten worden ontleend. / No rights can be derived from the information provided in this publication.



Hetraco B.V.

www.hetraco.com ■ hetraco@hetraco.com ■ 055 303 21 80

Hoornaar 11 ■ 7317 BR Apeldoorn ■ Nederland