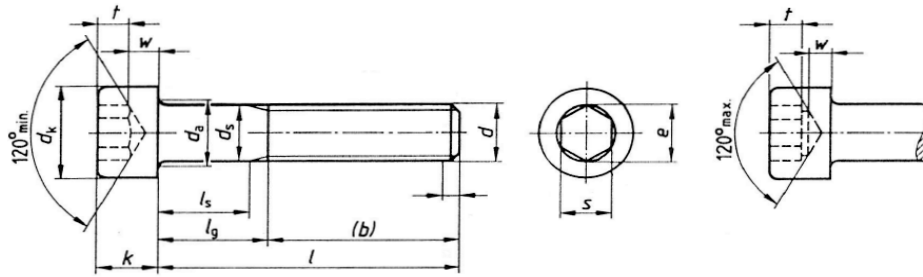


DIN912



Cilinderschroef met binnenzeskant / Inbusbout
 Zylinderschraube mit Innensechskant
 Hexagon socket head cap screw

Hetraco B.V.



		M 1,4	M 1,6	M 2	M 2,5	M 3	M 4	M 5	M 6	M 8
d		-	-	-	-	-	-	-	-	M 8 X 1
b		14	15	16	17	18	20	22	24	28
dk	max. gladde kop	2,6	3	3,8	4,5	5,5	7	8,5	10	13
	max. gekartelde kop	2,74	3,14	3,98	4,68	5,68	7,22	8,72	10,22	13,27
	min.	2,46	2,86	3,62	4,32	5,32	6,78	8,28	9,78	12,73
da	max.	1,8	2	2,6	3,1	3,6	4,7	5,7	6,8	9,2
	min.	1,4	1,6	2	2,5	3	4	5	6	8
ds	max.	1,4	1,6	2	2,5	3	4	5	6	8
	min.	1,26	1,46	1,86	2,36	2,86	3,82	4,82	5,82	7,78
e	min.	1,5	1,73	1,73	2,3	2,87	3,44	4,58	5,72	6,86
f	max.	0,34	0,34	0,51	0,51	0,51	0,6	0,6	0,68	1,02
k	max.	1,4	1,6	2	2,5	3	4	5	6	8
	min.	1,26	1,46	1,86	2,36	2,86	3,82	4,82	5,7	7,64
s	maat	1,3	1,5	1,5	2	2,5	3	4	5	6
	min.	1,32	1,52	1,52	2,02	2,52	3,02	4,02	5,02	6,02
	max.	1,36	1,56	1,56	2,06	2,58	3,08	4,095	5,14	6,14
t	t min.	0,6	0,7	1	1,1	1,3	2	2,5	3	
w	min.	0,5	0,55	0,55	0,85	1,15	1,4	1,9	2,3	3

l		l _{min.} - l _{gmax.}																		
maat	min.	max.																		
2	1,8	2,2	0 - 0,9																	
2,5	2,3	2,7	0 - 0,9	0 - 1,05																
3	2,8	3,2	0 - 0,9	0 - 1,05	0 - 1,2															
4	3,76	4,24	0 - 0,9	0 - 1,05	0 - 1,2	0 - 1,35														
5	4,76	5,24	0 - 0,9	0 - 1,05	0 - 1,2	0 - 1,35	0 - 1,5													
6	5,76	6,24	0 - 0,9	0 - 1,05	0 - 1,2	0 - 1,35	0 - 1,5	0 - 2,1												
8	7,71	8,29	0 - 0,9	0 - 1,05	0 - 1,2	0 - 1,35	0 - 1,5	0 - 2,1	0 - 2,4											
10	9,71	10,29	0 - 0,9	0 - 1,05	0 - 1,2	0 - 1,35	0 - 1,5	0 - 2,1	0 - 2,4	0 - 3										
12	11,65	12,35	0 - 0,9	0 - 1,05	0 - 1,2	0 - 1,35	0 - 1,5	0 - 2,1	0 - 2,4	0 - 3	0 - 3,75									
16	15,65	16,35		0 - 1,05	0 - 1,2	0 - 1,35	0 - 1,5	0 - 2,1	0 - 2,4	0 - 3	0 - 3,75									
20	19,58	20,42			0 - 1,2	0 - 1,35	0 - 1,5	0 - 2,1	0 - 2,4	0 - 3	0 - 3,75									
25	24,58	25,42				0 - 1,35	4,5 - 7	0 - 2,1	0 - 2,4	0 - 3	0 - 3,75									
30	29,58	30,42					9,5 - 12	6,5 - 10	4 - 8	0 - 3	0 - 3,75									
35	34,5	35,5						11,5 - 15	9 - 13	6 - 11	0 - 3,75									
40	39,5	40,5						16,5 - 20	14 - 18	11 - 16	5,75 - 12									
45	44,5	45,5							19 - 23	16 - 21	10,75 - 17									
50	49,5	50,5							24 - 28	21 - 26	15,75 - 22									
55	54,4	55,6								26 - 31	20,75 - 27									
60	59,4	60,6								31 - 36	25,75 - 32									
65	64,4	65,6									30,75 - 37									
70	69,4	70,6									35,75 - 42									
80	79,4	80,6									45,75 - 52									

Aan de inhoud kunnen geen rechten worden ontleend. / No rights can be derived from the information provided in this publication.



Hetraco B.V.

www.hetraco.com ■ hetraco@hetraco.com ■ 055 303 21 80

Hoornaar 11 ■ 7317 BR Apeldoorn ■ Nederland

d	M 10	M 12	M 14	M 16	M 18	M 20	(M 22)	M 24	(M 27)	M 30	
	M 10 X 1,25	M 12 X 1,25	M 14 X 1,5	M 16 X 1,5	M 18 X 1,5	M 20 X 1,5	(M22 X 1,5)	M 24 X 2	(M27 X 2)	M30 X 2	
	M 10 X 1	M 12 X 1,5	-	-	M 18 X 2	M 20 X 2	(M,22 X 2)	-	-	-	
b	32	36	40	44	48	52	56	60	66	72	
dk	max. gladde kop	16	18	21	24	27	30	33	36	40	45
	max. gekartelde kop	16,27	18,27	21,33	24,33	27,33	30,33	33,39	36,39	40,39	45,39
	min.	15,73	17,73	20,67	23,67	26,67	29,67	32,61	35,61	39,61	44,61
da	max.	11,2	13,7	15,7	17,7	20,2	22,4	24,4	26,4	30,4	33,4
ds	max.	10	12	14	16	18	20	22	24	27	30
	min.	9,78	11,73	13,73	15,73	17,73	19,67	21,67	23,67	26,67	29,67
e	min.	9,15	11,43	13,72	16	16	19,44	19,44	21,73	21,73	25,15
f	max.	1,02	1,87	1,87	1,87	1,87	2,04	2,04	2,04	2,89	2,89
k	max.	10	12	14	16	18	20	22	24	27	20
	min.	9,64	11,57	13,57	15,57	17,57	19,48	21,48	23,48	26,48	29,48
s	maat	8	10	12	14	14	17	17	19	19	22
	min.	8,025	10,025	12,032	14,032	14,032	17,05	17,05	19,065	19,065	22,065
	max.	8,175	10,175	12,212	14,212	14,212	17,23	17,23	19,275	19,275	22,275
t	t min.	5	6	7	8	9	10	11	12	13,5	15,5
w	min.	4	4,8	5,8	6,8	7,8	8,6	9,4	10,4	11,9	13,1

maat	l		l _{min.} - l _{gmax.}											
	min.	max.												
16	15,65	16,35	0 - 4,5											
20	19,58	20,42	0 - 4,5	0 - 5,26										
25	24,58	25,42	0 - 4,5	0 - 5,26	0 - 6	0 - 6								
30	29,58	30,42	0 - 4,5	0 - 5,26	0 - 6	0 - 6	0 - 7,5	0 - 7,5						
35	34,5	35,5	0 - 4,5	0 - 5,26	0 - 6	0 - 6	0 - 7,5	0 - 7,5	0 - 7,5					
40	39,5	40,5	0 - 4,5	0 - 5,26	0 - 6	0 - 6	0 - 7,5	0 - 7,5	0 - 7,5	0 - 9				
45	44,5	45,5	5,5 - 13	0 - 5,26	0 - 6	0 - 6	0 - 7,5	0 - 7,5	0 - 7,5	0 - 9	0 - 9	0 - 10,5		
50	49,5	50,5	10,5 - 18	0 - 5,26	0 - 6	0 - 6	0 - 7,5	0 - 7,5	0 - 7,5	0 - 9	0 - 9	0 - 10,5		
55	54,4	55,6	15,5 - 23	10,25 - 19	0 - 6	0 - 6	0 - 7,5	0 - 7,5	0 - 7,5	0 - 9	0 - 9	0 - 10,5		
60	59,4	60,6	20,5 - 28	15,25 - 24	10 - 20	0 - 6	0 - 7,5	0 - 7,5	0 - 7,5	0 - 9	0 - 9	0 - 10,5		
65	64,4	65,6	25,5 - 33	20,25 - 29	15 - 25	11 - 21	0 - 7,5	0 - 7,5	0 - 7,5	0 - 9	0 - 9	0 - 10,5		
70	69,4	70,6	30,5 - 38	25,25 - 34	20 - 30	16 - 26	9,5 - 22	0 - 7,5	0 - 7,5	0 - 9	0 - 9	0 - 10,5		
80	79,4	80,6	40,5 - 48	35,25 - 44	30 - 40	26 - 36	19,5 - 32	15,5 - 28	11,5 - 24	0 - 9	0 - 9	0 - 10,5		
90	89,3	90,7	50,5 - 58	45,25 - 54	40 - 50	36 - 46	29,5 - 42	25,5 - 38	21,5 - 34	15 - 30	0 - 9	0 - 10,5		
100	99,3	100,7	60,5 - 68	55,25 - 64	50 - 60	46 - 56	39,5 - 52	35,5 - 48	31,5 - 44	25 - 40	19 - 34	0 - 10,5		
110	109,3	110,7		65,25 - 74	60 - 70	56 - 66	49,5 - 62	45,5 - 58	41,5 - 54	35 - 50	29 - 44	20,5 - 38		
120	119,3	120,7		75,25 - 84	70 - 80	66 - 76	59,5 - 72	55,5 - 68	51,5 - 64	45 - 60	39 - 54	30,5 - 48		
130	129,2	130,8			80 - 90	76 - 86	69,5 - 82	65,5 - 78	61,5 - 74	55 - 70	49 - 64	40,5 - 58		
140	139,2	140,8			90 - 100	86 - 96	79,5 - 92	75,5 - 88	71,5 - 84	65 - 80	59 - 74	50,5 - 68		
150	149,2	150,8				96 - 106	89,5 - 102	85,5 - 98	81,5 - 94	75 - 90	69 - 84	60,5 - 78		
160	159,2	160,8				106 - 116	99,5 - 112	95,5 - 108	91,5 - 104	85 - 100	79 - 94	70,5 - 88		
180	179,2	180,8					119,5 - 132	115,5 - 128	111,5 - 124	105 - 120	99 - 114	90,5 - 108		
200	199,1	200,9						135,5 - 148	131,5 - 144	125 - 140	119 - 134	110,5 - 128		

Aan de inhoud kunnen geen rechten worden ontleend. / No rights can be derived from the information provided in this publication.



d	(M 33)	M 36	M42	M 48	M 56	M 64	M 72 X 6	M 80 X 6	M 90 X 6	M 100 X 6	
	(M33 X 2)	M 36 X 3	M42 X 3	M 48 X 3	M56 X 4	M 64 X 4	M 72 X 4	M 80 X 4	M 90 X 4	M 100 X 4	
b	78	84	96	108	124	140	156	172	192	212	
dk	max. gladde kop	50	54	63	72	84	96	108	120	135	150
	max. gekartelde kop	50,39	54,46	63,46	72,46	84,54	96,54	108,54	120,54	135,63	150,63
	min.	49,61	53,54	62,54	71,54	83,46	95,46	107,46	119,46	134,37	149,37
da	max.	36,4	39,4	45,5	52,6	63	71	79	87	97	107
ds	max.	33	36	42	48	56	64	72	80	90	100
	min.	32,61	35,61	41,61	47,61	55,54	63,54	71,54	79,54	89,46	99,46
e	min.	27,43	30,85	36,57	41,13	46,83	52,53	62,81	74,21	85,61	97,04
f	max.	2,89	2,89	3,06	3,91	5,95	5,95	5,95	5,95	5,95	5,95
k	max.	33	36	42	48	56	64	72	80	90	100
	min.	32,38	35,38	41,38	47,38	56,26	63,26	71,26	79,26	89,13	99,13
s	maat	24	27	32	36	41	46	55	65	75	85
	min.	24,065	27,065	32,08	36,08	41,08	46,08	55,10	65,10	75,10	85,12
	max.	24,275	27,275	32,33	36,33	41,33	46,33	55,40	65,40	75,40	85,47
t	t min.	18	19	24	28	34	38	43	48	54	60
w	min.	13,5	15,3	16,3	17,5	19	22	25	27	32	34

maat	l		l _{min.} - l _{gmax.}										
	min.	max.											
50	49,5	50,5	0 - 10,5										
55	54,4	55,6	0 - 10,5	0 - 12									
60	59,4	60,6	0 - 10,5	0 - 12	0 - 13,5								
65	64,4	65,6	0 - 10,5	0 - 12	0 - 13,5								
70	69,4	70,6	0 - 10,5	0 - 12	0 - 13,5	0 - 15							
80	79,4	80,6	0 - 10,5	0 - 12	0 - 13,5	0 - 15	0 - 16,5						
90	89,3	90,7	0 - 10,5	0 - 12	0 - 13,5	0 - 15	0 - 16,5	0 - 18					
100	99,3	100,7	0 - 10,5	0 - 12	0 - 13,5	0 - 15	0 - 16,5	0 - 18	0 - 18				
110	109,3	110,7	14,5 - 32	0 - 12	0 - 13,5	0 - 15	0 - 16,5	0 - 18	0 - 18				
120	119,3	120,7	24,5 - 42	16 - 36	0 - 13,5	0 - 15	0 - 16,5	0 - 18	0 - 18	0 - 18			
130	129,2	130,8	34,5 - 52	26 - 46	0 - 13,5	0 - 15	0 - 16,5	0 - 18	0 - 18	0 - 18			
140	139,2	140,8	44,5 - 62	36 - 56	21,5 - 44	0 - 15	0 - 16,5	0 - 18	0 - 18	0 - 18	0 - 18		
150	149,2	150,8	54,5 - 72	46 - 66	31,5 - 54	0 - 15	0 - 16,5	0 - 18	0 - 18	0 - 18	0 - 18	0 - 18	
160	159,2	160,8	64,5 - 82	56 - 76	41,5 - 64	27 - 52	0 - 16,5	0 - 18	0 - 18	0 - 18	0 - 18	0 - 18	0 - 18
180	179,2	180,8	84,5 - 102	76 - 96	61,5 - 84	47 - 72	56 - 56	0 - 18	0 - 18	0 - 18	0 - 18	0 - 18	0 - 18
200	199,1	200,9	104,5 - 122	96 - 116	81,5 - 104	67 - 92	48,5 - 76	30 - 60	0 - 18	0 - 18	0 - 18	0 - 18	0 - 18
220	219,1	220,9	124,5 - 142	116 - 136	101,5 - 124	87 - 112	68,5 - 96	50 - 60	34 - 64	0 - 18	0 - 18	0 - 18	0 - 18
240	239,1	240,9	144,5 - 162	136 - 156	121,5 - 144	107 - 132	88,5 - 116	70 - 100	54 - 84	38 - 68	0 - 18	0 - 18	0 - 18
260	258,95	261,05	164,5 - 182	156 - 176	141,5 - 164	127 - 152	108,5 - 136	90 - 120	74 - 104	58 - 88	38 - 68	0 - 18	0 - 18
280	278,95	281,05	184,5 - 202	176 - 196	161,5 - 184	147 - 172	128,5 - 156	110 - 140	94 - 124	78 - 108	58 - 88	38 - 68	0 - 18
300	298,95	301,05	204 - 222	196 - 216	181,5 - 204	167 - 192	148,5 - 176	130 - 160	114 - 144	98 - 128	78 - 108	58 - 88	0 - 18

Aan de inhoud kunnen geen rechten worden ontleend. / No rights can be derived from the information provided in this publication.

