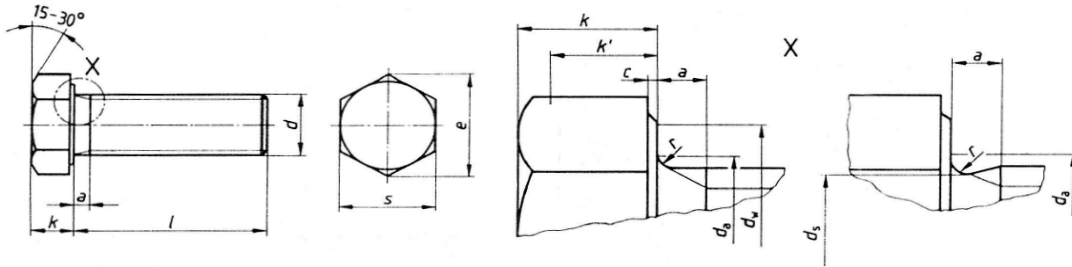


DIN961

Zeskanttabout metrisch fijne schroefdraad
Sechskantschraube Gewinde bis Kopf und Feingewinde
Hexagon head screw metric fine pitch thread



Hetraco B.V.



Aan de inhoud kunnen geen rechten worden ontleend. / No rights can be derived from the information provided in this publication.



Hetraco B.V.

www.hetraco.com ■ hetraco@hetraco.com ■ 055 303 21 80

Hoornaar 11 ■ 7317 BR Apeldoorn ■ Nederland

d		M8x1	M10x1,25		M12x1,5		M14x1,5		M16x1,5	M18x2	M20x2	M22x2		M24x2
		-	M10x1		M12x1,25		-		-	M18x1,5	M20x1,5	M22x1,5		M24x1,5
a	max	3	3,75		4,5		4,5		4,5	6	6	6		6
c	min	0,15	0,15		0,15		0,15		0,2	0,2	0,2	0,2		0,2
	max	0,6	0,6		0,6		0,6		0,8	0,8	0,8	0,8		0,8
da	max	9,2	11,2		13,7		15,7		17,7	20,2	22,4	24,4		26,4
dw	Amin	11,6	14,6	15,6	16,6	17,4	19,6	20,5	22,5	25,3	28,2	30	31,7	33,6
	Bmin	11,4	14,4	15,4	16,4	17,2	19,2	20,1	22	24,8	27,7	29,5	31,4	33,2
emin	A	14,38	17,77	18,90	20,03	21,1	23,35	24,49	26,75	30,14	33,53	35,72	37,72	39,98
	B	14,20	17,59	18,72	19,85	20,88	22,78	23,91	26,17	29,56	32,95	35,03	37,29	39,55
k	Maat	5,3	64		7,5		8,8		10	11,5	12,5	14		15
	Amin	5,15	6,22		7,32		8,62		9,82	11,28	12,28	13,78		14,78
	Amax	5,45	6,58		7,68		8,98		10,18	11,72	12,72	14,22		15,22
	Bmin	5,06	6,11		7,21		8,51		9,71	11,15	12,15	13,65		14,65
	Bmax	5,54	6,69		7,79		9,09		10,29	11,85	12,85	14,35		15,35
k'	min	3,54	4,28		5,05		5,96		6,8	7,8	8,5	9,6		10,3
r	min	0,4	0,4		0,6		0,6		0,6	0,6	0,8	0,8		0,8
s	max=maat	13	16	17	18	19	21	22	24	27	30	32	34	36
	Amin	12,73	15,73	16,73	17,73	18,67	20,67	21,67	23,67	26,67	29,67	31,61	33,38	35,38
	Bmin	12,57	15,57	16,57	17,57	18,48	20,16	21,16	23,16	26,16	29,16	31	33	35

maat	I																			
	Produktklasse																			
	A		B																	
min	max	min	max																	
8	7,71	8,29	-	-																
10	9,71	10,29	-	-																
12	11,65	12,35	-	-																
14	13,65	14,35	-	-																
16	15,65	16,35	15,1	16,9																
18	17,65	18,35	17,1	18,9																
20	19,58	20,42	18,95	21,05																
22	21,58	22,42	20,95	23,05																
25	24,58	25,42	23,95	26,05																
28	27,58	28,42	26,95	29,05																
30	29,58	30,42	28,95	31,05																
35	34,5	35,5	33,75	36,25																
40	39,5	40,5	38,75	41,25																
45	44,5	45,5	43,75	46,25																
50	49,5	50,5	48,75	51,25																
55	54,4	55,6	53,5	56,5																
60	59,4	60,6	58,5	61,5																
65	64,4	65,6	63,5	66,5																
70	69,4	70,6	68,5	71,5																
75	74,4	75,6	73,5	76,5																
80	79,4	80,6	78,5	81,5																
85	84,3	85,7	83,25	86,75																
90	89,3	90,7	88,25	91,75																
95	94,3	95,7	93,25	96,75																
100	99,3	100,7	98,25	101,75																
110	109,3	110,7	108,25	111,75																
120	119,3	120,7	118,25	121,75																
130	129,2	130,8	128	132																
140	139,2	140,8	138	142																
150	149,2	150,8	148	152																
160	159,2	160,8	158	162																
170	169,2	170,8	168	172																
180	179,2	180,8	178	182																
190	189,08	190,92	187,7	192,3																
200	199,08	200,92	197,7	202,3																

Aan de inhoud kunnen geen rechten worden ontleend. / No rights can be derived from the information provided in this publication.



d		M27x2	M30x2	M33x2	M36x3	M39x3	M42x3	M45x3	M48x3	M52x3
a	max	6	6	6	9	9	9	9	9	9
c	min	0,2	0,2	0,2	0,2	0,3	0,3	0,3	0,3	0,3
	max	0,8	0,8	0,8	0,8	1	1	1	1	1
da	max	30,4	33,4	36,4	39,4	42,4	45,6	48,6	52,6	56,6
dw	min	38	42,7	46,6	51,1	55,9	59,9	64,7	69,4	74,2
e	min	45,20	50,85	55,37	60,79	66,44	71,3	76,95	82,60	88,25
k	Maat	17	18,7	21	22,5	25	26	28	30	33
	min	16,65	18,28	20,58	22,08	24,58	25,58	27,58	29,58	32,5
	max	17,35	19,12	21,42	22,92	25,42	26,42	28,42	30,42	33,5
k'	min	11,7	12,8	14,4	15,5	17,2	17,9	19,3	20,9	22,8
r	min	1	1	1	1	1	1,2	1,2	1,6	1,6
s	max=maat	41	46	50	55	60	65	70	75	80
	min	40	45	49	53,8	58,8	63,1	68,1	73,1	78,1
I										
Maat	min	max								
20	18,95	21,05								
22	20,95	23,05								
25	23,95	26,05								
28	26,95	29,05								
30	28,95	31,05								
35	33,75	36,25								
40	38,75	41,25								
45	43,75	46,25								
50	48,75	51,25								
55	53,5	56,5								
60	58,5	61,5								
65	63,5	66,5								
70	68,5	71,5								
75	73,5	76,5								
80	78,5	81,5								
85	83,25	86,75								
90	88,25	91,75								
95	93,25	96,75								
100	98,25	101,75								
110	108,25	111,75								
120	118,25	121,75								
130	128	132								
140	138	142								
150	148	152								
160	158	162								
170	168	172								
180	178	182								
190	187,7	192,3								
200	197,7	202,3								

Aan de inhoud kunnen geen rechten worden ontleend. / No rights can be derived from the information provided in this publication.

