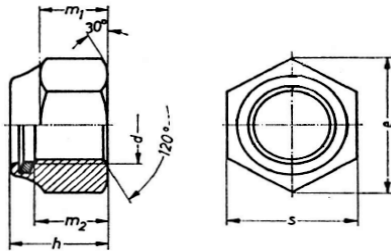


DIN982



Zelfborgende zeskantmoer met kunststof ring
 Sechskantmutter, Polyamidklemmteil, hohe Form
 Prevailing torque type hexagon nut with plastic insert

Hetraco B.V.



d			e min.	h max.	m1 min.	m2	s
M 5	—	—	8,87	6,3	3,5	4	8
M 6	—	—	11,05	8	4,5	5	10
M 7	—	—	12,12	8,5	5,5	5,5	11
M 8	M 8 x 1	—	14,38	9,5	6	6,5	13
M 10	M 10 x 1,25	M 10 x 1	18,90	11,5	7	8	17
M 12	M 12 x 1,5	M 12 x 1,25	21,10	14	9	10	19
M 14	M 14 x 1,5	—	24,49	16	10	11	22
M 16	M 16 x 1,5	—	26,75	18	11	13	24
M 18	M 18 x 2	M 18 x 1,5	30,14	20	14	15	27
M 20	M 20 x 2	M 20 x 1,5	33,53	22	15	16	30
M 22	M 22 x 2	M 22 x 1,5	35,72	25	16	18	32
M 24	M 24 x 2	M 24 x 1,5	39,98	28	16	19	36

Aan de inhoud kunnen geen rechten worden ontleend. / No rights can be derived from the information provided in this publication.



Hetraco B.V.

www.hetraco.com ■ hetraco@hetraco.com ■ 055 303 21 80

Hoornaar 11 ■ 7317 BR Apeldoorn ■ Nederland