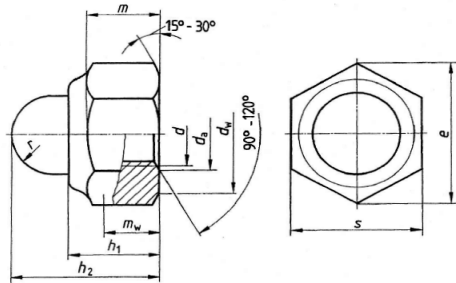


# DIN986



Zelfborgende dopmoer met kunststof ring  
 Sechskant-Hutmutter, Polyamidklemmteil  
 Prevailing torque type hexagon domed cap nut with plastic insert

## Hetraco B.V.



d	M4	M5	M6	M8	M10	M12	M14	M16	M20	
	-	-	-	M8 x 1	M10 x 1	M12 x 1,5	M14 x 1,5	M16 x 1,5	M20 x 2	
P	0,7	0,8	1	1,25	1,5	1,75	2	2	2,5	
da	min.	4	5	6	8	10	12	14	16	20
	max.	4,6	5,75	6,75	8,75	10,8	13	15,1	17,3	21,6
dw	min.	5,9	6,9	8,9	11,6	14,6	16,6	19,6	22,5	27,7
e	min.	7,66	8,79	11,05	14,38	17,77	20,03	23,35	26,75	32,95
h1	maat	5,6	6	7,5	8,9	10,5	13,5	15,5	16,5	21
	max.	5,85	6,25	7,85	9,25	10,9	13,9	15,9	16,9	21,5
	min.	5,35	5,75	7,15	8,55	10,1	13,1	15,1	16,1	20,5
h2	maat	9,6	10,5	12	14	18,1	22,5	26,4	27,5	35
	max.	9,9	10,85	12,35	14,35	18,5	22,9	26,8	27,9	35,5
	min.	9,3	10,15	11,65	13,65	17,7	22,1	26	27,1	34,5
m	min.	2,9	4,4	4,9	6,44	8,04	10,37	12,1	14,1	16,9
mw	min.	2,32	3,52	3,92	5,15	6,43	8,3	9,68	11,28	13,52
r	maat	2,5	3	3,5	4,6	5,8	6,8	7,8	8,8	10,8
	max.	2,7	3,5	4	5,1	6,3	7,8	8,8	9,8	11,8
	min.	2,3	2,5	3	4,1	5,3	5,8	6,8	7,8	9,8
s	max=maat	7	8	10	13	16	18	21	24	30
	min.	6,78	7,78	9,78	12,73	15,73	17,73	20,67	23,67	29,16

Aan de inhoud kunnen geen rechten worden ontleend. / No rights can be derived from the information provided in this publication.