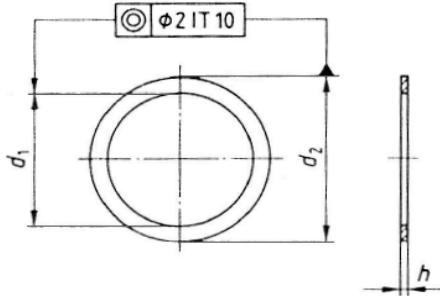


# DIN988



Pasring  
Paßscheibe  
Shim ring

Hetraco B.V.



h						max.=maat																
						min.																
maat	d1	max.	maat	d2	max.	0,1	0,15	0,2	0,3	0,5	1	1,1	1,2	1,3	1,4	1,5	1,6	1,7	1,8	1,9	2	
						0,07	0,12	0,16	0,25	0,45	0,95	1,05	1,15	1,25	1,35	1,45	1,55	1,65	1,75	1,85	1,95	
3	3,02	3,12	6	5,85	5,97																	
4	4,03	4,15	8	7,81	7,96																	
5	5,03	5,15	10	9,81	9,96																	
6	6,03	6,15	12	11,77	11,95																	
7	7,04	7,19	13	12,77	12,95																	
8	8,04	8,19	14	13,77	13,95																	
9	9,04	9,19	15	14,77	14,95																	
10	10,04	10,19	16	15,77	15,95																	
11	11,05	11,23	17	16,77	16,95																	
12	12,05	12,23	18	17,77	17,95																	
13	13,05	13,23	19	18,725	18,935																	
14	14,05	14,23	20	19,725	19,935																	
15	15,05	15,23	21	20,725	20,935																	
16	16,05	16,23	22	21,725	21,935																	
17	17,05	17,23	24	23,725	23,935																	
18	18,05	18,23	25	24,725	24,935																	
19	19,065	19,275	26	25,725	25,935																	
20	20,065	20,275	28	27,725	27,935																	
22	22,065	22,275	30	29,725	29,935																	
22	22,065	22,275	32	31,67	31,92																	
25	25,065	25,275	35	34,67	34,92																	
25	25,065	25,275	36	35,67	35,92																	
26	26,065	26,275	37	36,67	36,92																	
28	28,065	28,275	40	39,67	39,92																	
30	30,065	30,275	42	41,67	41,92																	
32	32,08	32,33	45	44,67	44,92																	
35	35,08	35,33	45	44,67	44,92																	
36	36,08	36,33	45	44,67	44,92																	
37	37,08	37,33	47	46,67	46,92																	
40	40,08	40,33	50	49,67	49,92																	

Aan de inhoud kunnen geen rechten worden ontleend. / No rights can be derived from the information provided in this publication.

h						max.=maat													
						min.													
		0,1 0,15 0,2 0,3 0,5 1 1,1 1,2 1,3 1,4 1,5 1,6 1,7 1,8 1,9 2																	
		0,07 0,12 0,16 0,25 0,45 0,95 1,05 1,15 1,25 1,35 1,45 1,55 1,65 1,75 1,85 1,95																	
maat	d1	max.	maat	d2	max.														
42	42,08	42,33	52	51,6	51,9														
45	45,08	45,33	55	54,6	54,9														
45	45,08	45,33	56	55,6	55,9														
48	48,08	48,33	60	59,6	59,9														
50	50,08	50,33	62	61,6	61,9														
50	50,08	50,33	63	62,6	62,9														
52	52,1	52,4	65	64,6	64,9														
55	55,1	55,4	68	67,6	67,9														
56	56,1	56,4	70	69,6	69,9														
56	56,1	56,4	72	71,6	71,9														
60	60,1	60,4	75	74,6	74,9														
63	63,1	63,4	80	79,6	79,9														
65	65,1	65,4	85	84,53	84,88														
70	70,1	70,4	90	89,53	89,88														
75	75,1	75,4	95	94,53	94,88														
80	80,1	80,4	100	99,53	99,88														
85	85,12	85,47	105	104,53	104,88														
90	90,12	90,47	110	109,53	109,88														
95	95,12	95,47	115	114,53	114,88														
100	100,12	100,47	120	119,53	119,88														
100	100,12	100,47	125	124,455	124,855														
105	105,12	105,47	130	129,455	129,855														
110	110,12	110,47	140	139,455	139,855														
120	120,12	120,47	150	149,455	149,855														
130	130,145	130,545	160	159,455	159,855														
140	140,145	140,545	170	169,455	169,855														
150	150,145	150,545	180	179,455	179,855														
160	160,145	160,545	190	189,37	189,83														
170	170,145	170,545	200	199,37	199,83														

Aan de inhoud kunnen geen rechten worden ontleend. / No rights can be derived from the information provided in this publication.



Steunring  
Stützscheibe  
Supporting ring

d1			d2			h	
maat	min.	max.	maat	min	max.	max. = maat	min.
3	3,02	3,12	6	5,85	5,97	1	0,95
4	4,03	4,15	8	7,81	7,96	1	0,95
5	5,03	5,15	10	9,81	9,96	1	0,95
6	6,03	6,15	12	11,77	11,95	1,2	1,15
7	7,04	7,19	13	12,77	12,95	1,2	1,15
8	8,04	8,19	14	13,77	13,95	1,2	1,15
9	9,04	9,19	15	14,77	14,95	1,2	1,15
10	10,04	10,19	16	15,77	15,95	1,2	1,15
11	11,05	11,23	17	16,77	16,95	1,2	1,15
12	12,05	12,23	18	17,77	17,95	1,2	1,15
13	13,05	13,23	19	18,725	18,935	1,5	1,45
14	14,05	14,23	20	19,725	19,935	1,5	1,45
15	15,05	15,23	21	20,725	20,935	1,5	1,45
16	16,05	16,23	22	21,725	21,935	1,5	1,45
17	17,05	17,23	24	23,725	23,935	1,5	1,45
18	18,05	18,23	25	24,725	24,935	1,5	1,45
19	19,065	19,275	26	25,725	25,935	1,5	1,45
20	20,065	20,275	28	27,725	27,935	2	1,95
22	22,065	22,275	30	29,725	29,935	2	1,95
22	22,065	22,275	32	31,67	31,92	2	1,95
25	25,065	25,275	35	34,67	34,92	2	1,95
25	25,065	25,275	36	35,67	35,92	2	1,95
26	26,065	26,275	37	36,67	36,92	2	1,95
28	28,065	28,275	40	39,67	39,92	2	1,95
30	30,065	30,275	42	41,67	41,92	2,5	2,45
32	32,08	32,33	45	44,67	44,92	2,5	2,45
35	35,08	35,33	45	44,67	44,92	2,5	2,45
36	36,08	36,33	45	44,67	44,92	2,5	2,45
37	37,08	37,33	47	46,67	46,92	2,5	2,45
40	40,08	40,33	50	49,67	49,92	2,5	2,45
42	42,08	42,33	52	51,6	51,9	2,5	2,45
45	45,08	45,33	55	54,6	54,9	3	2,94
45	45,08	45,33	56	55,6	55,9	3	2,94
48	48,08	48,33	60	59,6	59,9	3	2,94
50	50,08	50,33	62	61,6	61,9	3	2,94
50	50,08	50,33	63	62,6	62,9	3	2,94
52	52,1	52,4	65	64,6	64,9	3	2,94
55	55,1	55,4	68	67,6	67,9	3	2,94
56	56,1	56,4	70	69,6	69,9	3	2,94
56	56,1	56,4	72	71,6	71,9	3	2,94
60	60,1	60,4	75	74,6	74,9	3	2,94
63	63,1	63,4	80	79,6	79,9	3	2,94
65	65,1	65,4	85	84,53	84,88	3,5	3,44
70	70,1	70,4	90	89,53	89,88	3,5	3,44
75	75,1	75,4	95	94,53	94,88	3,5	3,44
80	80,1	80,4	100	99,53	99,88	3,5	3,44
85	85,12	85,47	105	104,53	104,88	3,5	3,44
90	90,12	90,47	110	109,53	109,88	3,5	3,44
95	95,12	95,47	115	114,53	114,88	3,5	3,44
100	100,12	100,47	120	119,53	119,88	3,5	3,44
100	100,12	100,47	125	124,455	124,855	3,5	3,42
105	105,12	105,47	130	129,455	129,855	3,5	3,42
110	110,12	110,47	140	139,455	139,855	3,5	3,42
120	120,12	120,47	150	149,455	149,855	3,5	3,42
130	130,145	130,545	160	159,455	159,855	3,5	3,42
140	140,145	140,545	170	169,455	169,855	3,5	3,42
150	150,145	150,545	180	179,455	179,855	3,5	3,42
160	160,145	160,545	190	189,37	189,83	3,5	3,42
170	170,145	170,545	200	199,37	199,83	3,5	3,42

Aan de inhoud kunnen geen rechten worden ontleend. / No rights can be derived from the information provided in this publication.

